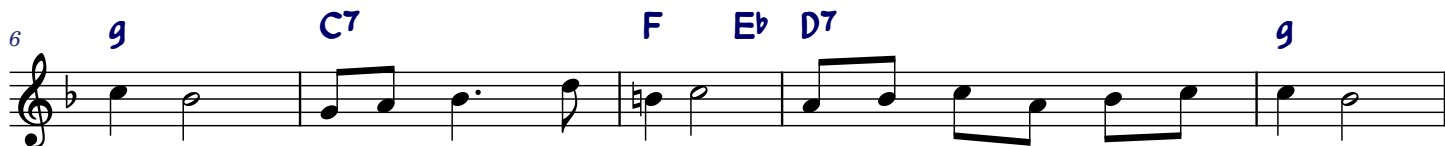


KOLEDA WARSZAWSKA



Po - chwa - lo - ny bądź nad Wi - słą, Je - zu - sie ma - leń - ki, po - chwa - lo - ny bądź nad
 Ko - lę - du - je Ci Sy - re - nka świą - te - czne pio - se - nki. Jak co ro - ku i w te
 Po - chwa - lo - ny bądź nad Wi - słą Je - zu - sie ma - leń - ki, po - chwa - lo - ny bądź nad



wszy - stko od na - szej Sy - re - nki. Lśni już gwia - zda nad War - sza - wą,
 świę - ta pój - dziem do sta - je - nki. Przy - nie - sie - my Ci, co trze - ba
 wszy - stko od na - szej Sy - re - nki. Po - chwa - lo - na bądź na wie - ki
 Lśni już gwia - zda nad War - sza - wą,



o - twa - rte po - dwo - je, ni He - ro - da tu, ni wro - ga, tu - taj wszy - stko
 od ser - ca sa - me - go, byś nie tęs - knił już do nie - ba, do do - mu swo -
 Pa - ni Ma - tko Świę - ta, po - chwa - lo - ny bądź Jó - ze - fie, śpie - wa nam Sy -
 o - twa - rte po - dwo - je, ni he - ro - da tu, ni dia - bła, tu - taj wszy - stko



Two - je. Lśni już gwia - zda nad War - sza - wą, o - twa - rte po - dwo - je,
 je - go. Przy - nie - sie - my Ci, co trze - ba od ser - ca sa - me - go,
 re - nka. Po - chwa - lo - na bądź na wie - ki Pa - ni Ma - tko Świę - ta,
 Two - je Lśni już gwia - zda nad War - sza - wą, o - twa - rte po - dwo - je,



ni He - ro - da tu, ni wro - ga, tu - taj wszy - stko Two - je.
 byś nie tęs - knił już do nie - ba, do do - mu swo - je - go.
 po - chwa - lo - ny bądź Jó - ze - fie, śpie - wa nam Sy - re - nka.
 ni he - ro - da tu, ni dia - bła, tu - taj wszy - stko Two - je

